

Klaus Schröder

Farbfelder – Holztafeln



Klaus Schröder

Farbfelder – Holztafeln

Klaus Schröder

Farbfelder – Holztafeln



Den Schwerpunkt meiner bildhauerischen Arbeit stellen seit langem Wandobjekte dar, die überwiegend aus Holz bestehen. Ich bezeichne sie als „Tafelobjekte“.

Im Laufe der letzten zehn Jahre reizte es mich, außerdem Bereiche der Malerei zu erkunden.

Beeindruckt von den Erfahrungen im Umgang mit Farbe, machte ich es mir zur Aufgabe, den Unterschieden dieser beiden so konträren künstlerischen Arbeitsbereiche nachzuspüren.

Sowohl bei den Farbfeldern als auch bei den Holztafeln, die im Verlauf dieser Werkreihe entstanden sind, habe ich mich um eine zurückhaltende Gestaltungsweise bemüht.

Dies schien mir notwendig, um Raum zu geben für die typischen Ausdrucksmöglichkeiten, für den „Eigenwillen“ des jeweiligen Mediums, ohne dass ein übergeordneter Bildzusammenhang diese überlagert.

Ein gegenständlicher Bezug und Assoziationsmöglichkeiten sind auszuschließen.

Die unmittelbare Präsenz der Farb- bzw. Holzgestaltung soll hier wirksam werden.

Im Malerischen lassen sowohl pastose Flächen als auch lasierende Farbaufträge Tiefenlichter erscheinen.

Das Holz ist bestimmt von überwiegend senkrechten Einkerbungen, Einschnitten, in verschiedenen Rhythmen angeordnet, wodurch sich ebenfalls eine räumliche Wirkung andeutet.

Die Farbfeldmalerei und die bildhauerische Arbeit an Wandobjekten sind kein künstlerisches Neuland. Doch durch die paarweise Zuordnung von Farbfeld und Holztafel kann eine Spannung entstehen, die ein neues, ein weiteres künstlerisches Element für die intensive Wahrnehmung beider Materialien – Acryl und Holz – hervorbringt.

Ganz elementar wird der Vorgang des Sehens im vergleichenden Anschauen intensiviert und lässt dadurch die unterschiedlichen Wirkungen der Medien bewusster werden, d. h. der Erlebnisraum weitet sich durch die unmittelbare Wahrnehmung.

Witten, Oktober 2021

© Klaus Schröder
www.tafelobjekte.de

Layout: Reinhard Dedecek



6/9/21 70x70x4 Acryl/Leinwand



17/8/21 35x35x5 Holz/Eiche



25/9/21 20x20x4 Acryl/Leinwand



30/3/21 18x18x3,5 Holz/Eiche



20/9/21 40x40x4 Acryl/Leinwand



29/3/21 18x18x4 Holz/Eiche









26/9/21 20x20x4 Leinwand



20/5/21 30x30x5 Holz/Eiche



17/5/21 35x35x5 Holz/Eiche



12/9/21 40x40x4 Acryl/Leinwand



25/9/21 20x20x4 Acryl/Leinwand



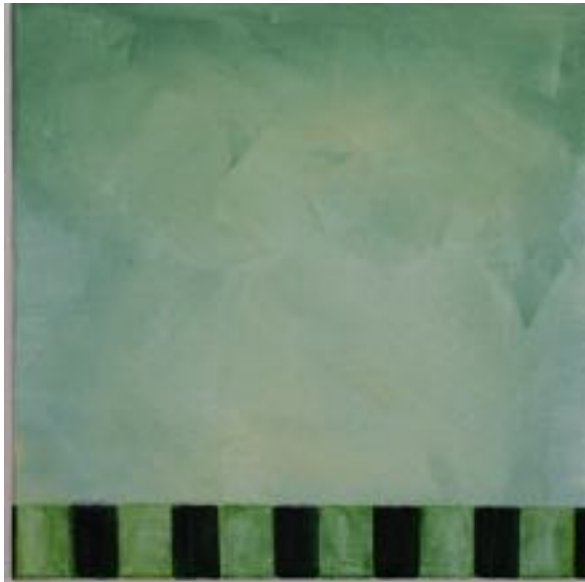
3/9/21 35x35x5 Holz/Eiche



18/8/21 35x35x5 Holz/Eiche



9/9/21 40x40x4 Acryl/Leinwand



24/9/21 40x40x4 Acryl/Leinwand



31/8/21 35x35x5 Holz/Eiche



21/5/21 305x35x5 Holz/Eiche



7/9/21 40x40x4 Acryl/Leinwand



8/9/21 40x40x4 Acryl/Leinwand



30/8/21 35x35x5 Holz/Eiche



17/8/21 - 35x35x5 Holz/Eiche



11/9/21 40x40x4 Acryl/Leinwand



29/9/21 70x70x4 Acryl/Leinwand



22/5/21 35x23x4 Holz/Eiche



1 /4/21 18x18x5 Holz/Eiche



19/10/21 40x40x4 Acryl/Leinwand



21/9/21 40x40x4 Acryl/Leinwand



1/9/21 34,5x34,5x5 Holz/Eiche



17/8/21 - 35x35x5 Holz/Eiche



19/9/21 40x40x4 Acryl/Leinwand



22/9/21 40x40x4 Acryl/Leinwand



30/3/21 18x18x4 Holz/Eiche



27/3/21 18x18x5 Holz/Eiche



6/9/21 70x70x4 Acryl/Leinwand



5/9/21 70x70x4 Acryl/Leinwand



26/3/21 18x18x6 Holz/Eiche



30/3/21 18x18x5 Holz/Eiche



11/9/21 40x40x4 Acryl/Leinwand



6/4/21 18x18x5 Holz/Eiche



29/3/21 18x18x5 Holz/Eiche



7/4/21 18x18x5 Holz/Eiche



31/3/21 18x18x5 Holz/Eiche



5/9/21 70x70x4 Acryl/Leinwand



22/5/21 35x35x5 Holz/Eiche



Klaus Schröder

